

歯科訪問診療の請求

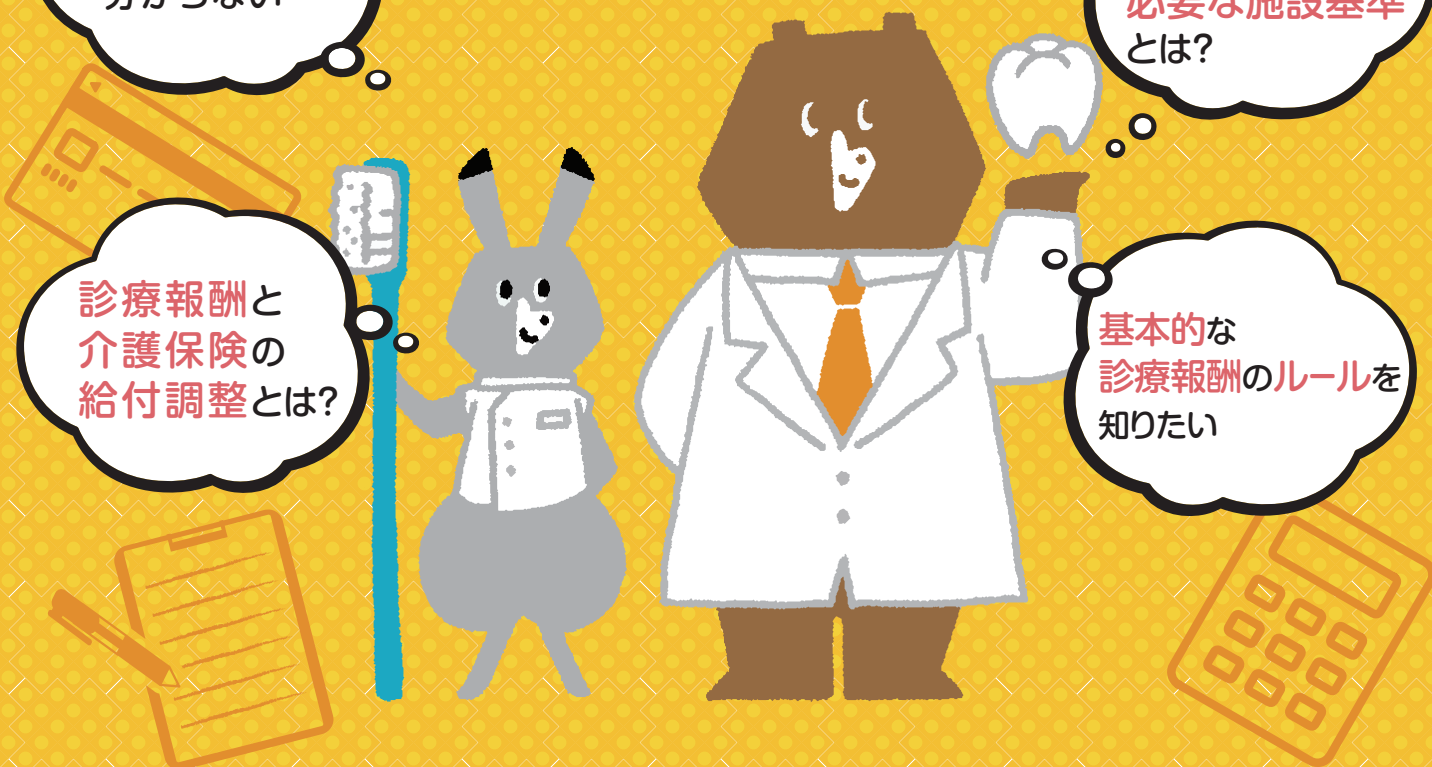
はじめの一步

介護保険の請求方法が分からない...

歯科訪問診療を始めるにあたり必要な施設基準とは?

診療報酬と介護保険の給付調整とは?

基本的な診療報酬のルールを知りたい



日本は超高齢化社会を迎えるにあたり歯科医院に通院することができない患者さんが増えていくのが現状です。これまで提供してきた治療を患者さんが通院できなくなった時、患者さんにどう応えていかなければならないのでしょうか。「2025問題」を迎える歯科医療は単なる治療の提供だけではなく、生活支援やQOLの向上という視点から方向性や社会性が問われています。そして歯科医療機関もそれに応じていかなければなりません。これから必ず必要になる歯科訪問診療、そこに立たされた時、歯科医療機関としての準備はできていますか。この講座では「はじめの一步」として現在の制度を正しく知り理解する事、そして正確で安全な請求を分かりやすく説明します。

初級・中級 計2回 ZOOM 録画あり

初級

9/29 (木)

2022年 時間 19:00~21:00

中級

11/17 (木)

2022年 時間 19:00~21:00

講師

鶴巻 ひとみ

医療事務コンサルタント

ソフトメーカー退職後、2002年より現在まで歯科訪問診療に携わる。歯科医師会をはじめ医療関連企業等に診療報酬の研修会を多数実施、全国1,500件以上の歯科医院等へのサポート経験と実績を持つ。現在の複雑な制度を分かりやすく説明するセミナーには定評がある「歯医者さんのサポーター」

主催：一般社団法人 全国在宅療養支援歯科診療所連絡会 Home Dental Care Net

<https://www.hdc-2017.com/>